

Fotocamere Digitali Nikon COOLPIX3200/COOLPIX2200: Caratteristiche Tecniche

Tipo:	Fotocamera digitale E3200/E2200
Pixel effettivi:	3,2 milioni (E3200)/2,0 milioni (E2200)
CCD:	E3200: 1/2,7 pollici (pixel totali 3,34 milioni) E2200: 1/3,2 pollici (pixel totali 2,14 milioni)
Risoluzione/qualità d'immagine:	E3200: Alta (2048*), Normale (2048), Normale (1600), Schermo PC (1024), Schermo TV (640) E2200: Alta (1600*), Normale (1600), Schermo PC (1024), Schermo TV (640)
Obiettivo:	E3200: Zoom Nikkor 3x; 5,8-17,4mm (equivalenza *24x36*); 36-115mm; Zoom Digitale fino a 4x E2200: Zoom Nikkor 3x; 4,7-14,1mm (equivalenza *24x36*); 36-108mm; Zoom Digitale fino a 4x
Monitor LCD:	1,6 pollici, 80.000 punti, a cristalli liquidi TFT; regolazione di luminosità su 5 livelli
Supporto di memoria:	Memoria interna: circa 14,5MB, Scheda SD
Illuminatore ausiliario AF:	Si attiva automaticamente in luce debole (solo per E3200)
Modi di ripresa:	Modo Auto, Modi Scene Assistiti (Ritratto, Paesaggio, Sport, Ritratto Notturno), Modi Scene (Feste/Interni, Spiaggia/Neve, Tramonto, Alba/Crepuscolo, Notturno, Primo Piano, Museo, Fuochi Artificiali, Riproduzioni, Controluce, Assistenza Panorama), Avviso di mosso, Impresione data, Conteggio datario, Autoscatto (10 sec.), BSS (Best Shot Selector)
Modi di scatto:	Singolo, Sequenza Continua, Multi-scatto 16 (16 ftg a dimensione 1/16) Opzioni colore (Colore standard, Colore vivace, Bianco e nero, Intonazione seppia, Intonazione blu)
Filmati:	Film TV (640) a 15 fps, Film-Mini (320) a 15 fps, Film-Micro (160) a 15fps E3200: con audio E2200: senza audio (memoria interna); Film TV (640): circa 26 sec., Film ridotto (320): circa 52 sec., Mini film (160): circa 211 sec.
Durata di registrazione filmati:	E3200: (con memoria interna): Alta (2048*): circa 9, Normale (2048): circa 18 E2200: (con memoria interna): Alta (1600): circa 15, Normale (1600): circa 29
Autonomia di fotogrammi:	Portata del lampo: E3200: circa 0,4-3,4m (grandangolo), circa 0,4-2m (tele) E2200: circa 0,4-3,7m (grandangolo), circa 0,4-2m (tele) Modi flash: Auto, Riduzione occhi-rossi, Flash On, No Flash, Slow sync
Flash incorporato:	USB
Interfaccia:	E3200: circa 320 ftg con due batterie EN-MH1, circa 140 ftg con due batterie alcaline (monitor in funzione) E2200: circa 350 ftg con due batterie EN-MH1, circa 150 ftg con due batterie alcaline (monitor in funzione)
Durata delle batterie:	Due batterie ricaricabili Nikon EN-MH1 al Ni-MH, una batteria al Lito CR-V3 (opzionale), due batterie alcaline LR6 (AA), due batterie al Nickel ZR6 (AA), due batterie al Lito FR6/L91 (AA), alimentatore a rete EH-62B (opzionale)
Alimentazione:	Circa 88 x 65 x 38 mm
Peso:	Circa 140g (senza batterie e scheda di memoria)
Accessori in dotazione:	Cinghia, CaWindows® 98SE, Windows® Me, Windows® 2000 Professional, Windows® XP Home Edition, Windows® XP Professionalbatterie*, CD-ROM Nikon View, Guida Rapida, Manuale Istruzioni
Accessori opzionali:	* In alcuni mercati vengono fornite due batterie LR6 (AA). Batterie ricaricabili EN-MH1 al Ni-MH, Caricabatterie, Alimentatore a rete EH-62B, Astuccio floscio, Schede di memoria SD, e Custodia subacquea WP-CP1* * Non disponibile in alcuni paesi e aree.

Nikon View: Requisiti di Sistema

Macintosh	Sistema Operativo: Mac OS 9.0-9.2, Mac OS X (10.1.3 o successivo) Modelli: iMac™, iMac™ DV, Power Macintosh® G3 (Blu e Bianco), Power Mac™ G4 o successivo, iBook™, PowerBook™ G3 o successivo (sono supportate soltanto le porte USB incorporate) RAM: Si raccomanda 64MB o più Spazio su disco: 60MB richiesti per l'installazione, inoltre spazio libero aggiuntivo di 10MB più il doppio della capacità della scheda di memoria disponibile sul disco di avvio quando è in esecuzione Nikon View. Risoluzione video: 800x600 con colore a 16 bit (si raccomanda Full Color) Altri: Lettore CD-ROM per l'installazione
Windows	Sistema Operativo: Windows® 98SE, Windows® Me, Windows® 2000 Professional, Windows® XP Home Edition, Windows® XP Professional in versioni pre-installate Modelli: Sono supportati soltanto i modelli con porta USB incorporata Processore: Pentium® 300MHz o superiore RAM: Si raccomanda 64MB o più Spazio su disco: 60MB richiesti per l'installazione, inoltre spazio libero aggiuntivo di 10MB più il doppio della capacità della scheda di memoria disponibile sul disco di sistema quando è in funzione Nikon View. Risoluzione: video 800x600 con colore a 16 bit (si raccomanda Full Color) Altri: Lettore CD-ROM per l'installazione

Microsoft® e Windows® sono marchi di fabbrica di proprietà della Microsoft Corporation, registrati negli USA e negli altri paesi. Macintosh™ e QuickTime® sono marchi di fabbrica di proprietà della Apple Computer Inc., registrati negli USA e negli altri paesi. PicBridge è un marchio di fabbrica. Le altre denominazioni dei prodotti menzionati, corrispondono a marchi di fabbrica o a marchi registrati, di proprietà dei rispettivi detentori. Le immagini che appaiono su display LCD e monitor in questa brochure sono simulate.

Caratteristiche e dotazione sono soggette a modifiche senza preavviso o altri obblighi da parte del fabbricante. Gennaio 2004 ©2004 NIKON CORPORATION



AVVERTENZA

PER UN CORRETTO IMPIEGIO DI QUESTI APPARECCHI, LEGGETE CON ATTENZIONE I MANUALI CHE LI ACCOMPAGNANO, PARTE DELLA DOCUMENTAZIONE VIENE FORNITA SOLTANTO SU CD-ROM.



Nital S.p.A., Via Tabacchi, 33,
10132 Torino - Italy, Tel.: +39-011-899.68.04,
Fax: +39-011-899.62.25,
indirizzo e-mail: info@nital.it

NIKON CORPORATION

Fuji Bldg., 2-3, Marunouchi 3-chome,
Chiyoda-ku, Tokyo100-8331, Japan
www.nikon-image.com/eng/

NIKON AG. Im Hanselmaai 10,
CH-8132 EGG/ZH, Tel: (043) 2777 27 00,
Fax: (043) 277 27 01, <http://www.nikon.ch/>,
e-mail: nikon@nikon.ch

It



At the heart of the image

DIGITAL CAMERA

COOLPIX
3200
2200

Compatta e leggera
Ottica Zoom Nikkor 3x
15 Modi Scene

COOLPIX 3200
3.2 Megapixel Effettivi

COOLPIX 2200
2.0 Megapixel Effettivi

Il modo più semplice per catturare quei ricordi così preziosi

Semplice da usare.

Design accattivante ed estrema maneggevolezza.

Ottica Nikon per foto brillanti e ricche di dettagli.

La tecnologia più avanzata per un divertimento senza limiti.

Nuove COOLPIX 3200 da 3 megapixel e COOLPIX 2200

da 2 megapixel: due fotocamere digitali assolutamente compatte e leggere, da portare sempre con sé. Entrate

nel mondo della tecnologia digitale più avanzata!

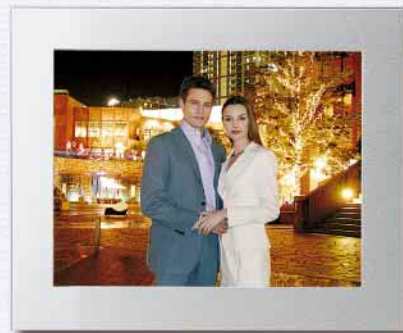


COOLPIX 3200
3.2 Megapixel Effettivi



COOLPIX 2200
2.0 Megapixel Effettivi



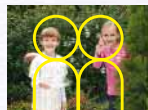


La semplicità digitale

L'ampio display LCD ed il funzionale schermo monitor agevolano al massimo le regolazioni sull'apparecchio e la visione delle foto, sia in anteprima subito dopo lo scatto, sia in playback.



Feste/Interni



Assistenza Ritratto

La pratica modalità di Assistenza Ritratto trasforma ognuno di voi in un grande fotografo.



I quattro modi Scene di uso più frequente dispongono di Assistenza Scene e vi si può accedere semplicemente ruotando una ghiera.

- Ritratto
- Paesaggio
- Sport
- Ritratto Notturno

Altri modi Scene...

- Feste/Interni
- Alba/Crepuscolo
- Museo
- Controluce
- Spiaggia/Neve
- Notturno
- Fuochi artificiali
- Assistenza Panorama
- Tramonto
- Primo Piano
- Riproduzioni

Una qualità su cui fare affidamento

Potete esser fieri di possedere una Nikon COOLPIX. Ottica di precisione, competenza digitale ed eccezionale qualità si combinano per facilitare al massimo voi e chi vi sta vicino, la ripresa di immagini memorabili.



Tele



Grandangolo

L'obiettivo Zoom-Nikkor 3x di elevata qualità, insieme alle tecnologie digitali sviluppate da Nikon, vi offre immagini che non vi lasceranno indifferenti.

Un passo avanti sulla strada della fotografia avanzata

Riempite l'inquadratura con il più piccolo degli oggetti di uso quotidiano, e scoprirete particolari che neppure immaginate: la modalità Macro vi consente straordinarie foto ravvicinate, fino a soli 4cm di distanza.



Modo Macro

L'illuminatore ausiliario AF incorporato* assicura la miglior nitidezza anche se il soggetto è al buio. (*Solo per Coolpix E3200.)

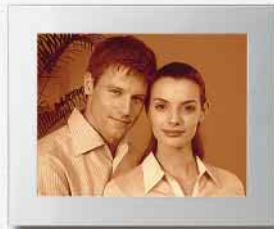
E con l'Avviso di mosso, saprete se è opportuno fare un altro tentativo.



Bianco e nero

Colori standard

Seppia



Un'intera gamma di divertenti funzioni

Mettete alla prova l'enorme potenziale della foto digitale.

Grazie a **PictBridge** potrete inviare le foto direttamente alla vostra stampante*, senza necessità di usare il computer.
(*Quando la Coolpix E3200/Coolpix E2200 viene usata in abbinamento ad una stampante compatibile PictBridge.)



Grazie all'**ampia memoria interna**, è come avere un rullino di pellicola riutilizzabile, sempre pronto in macchina. E' inoltre molto facile e pratico trasferire le foto dalla memoria interna alla scheda SD, o viceversa.



Con il **modo Filmati**, si possono "girare" video-clip pieni di azione e suoni*, da visionare comodamente insieme a familiari e amici sul grande schermo dell'apparecchio TV.
(*Solo per Coolpix E3200.)



5 Opzioni Colore offrono l'opportunità di scegliere fra colori standard, colori vivaci, bianco e nero, intonazione seppia o blu, per un risultato sempre in sintonia con l'estro creativo del fotografo.



Intonazione blu



Colori vivaci

I software **Nikon View e Fotoshare** in dotazione, rendono particolarmente agevole accludere le foto a messaggi e-mail, riquadrarle, correggere gli occhi-rossi, così come condividere le proprie immagini con familiari e amici.



Il Conteggio Datario rende gli eventi speciali ancora più memorabili, grazie al conteggio dei giorni o delle ore che ci separano dalla grande occasione.

L'ampia gamma di batterie utilizzabili, dalle ricaricabili alle mono-uso alcaline, rende molto pratico scegliere il tipo di alimentazione preferito e mette al riparo dai rischi di restare "a secco" nel momento meno opportuno.

La funzione **Best Shot Selector** di Nikon sceglie per voi, e conserva in memoria, solo lo scatto più riuscito all'interno di una sequenza.

Custodia Subacquea*

(accessorio opzionale)

Con la custodia a tenuta stagna, potrete fotografare sotto la pioggia, in barca e persino mentre nuotate, in immersione fino a 40 metri di profondità.

(*Design soggetto a modifiche senza preavviso.)

